

وزارت نیرو
سازمان آب و برق خوزستان

طرح آبرسانی غدیر (EPC)
مطالعات مرحله دوم
قطعه شمالی

سرریز لاگون شماره ۳ ام الدبیس



کارفرما: سازمان آب و برق خوزستان



مشاور کارفرما: شرکت مهندسی مشاور دز آب



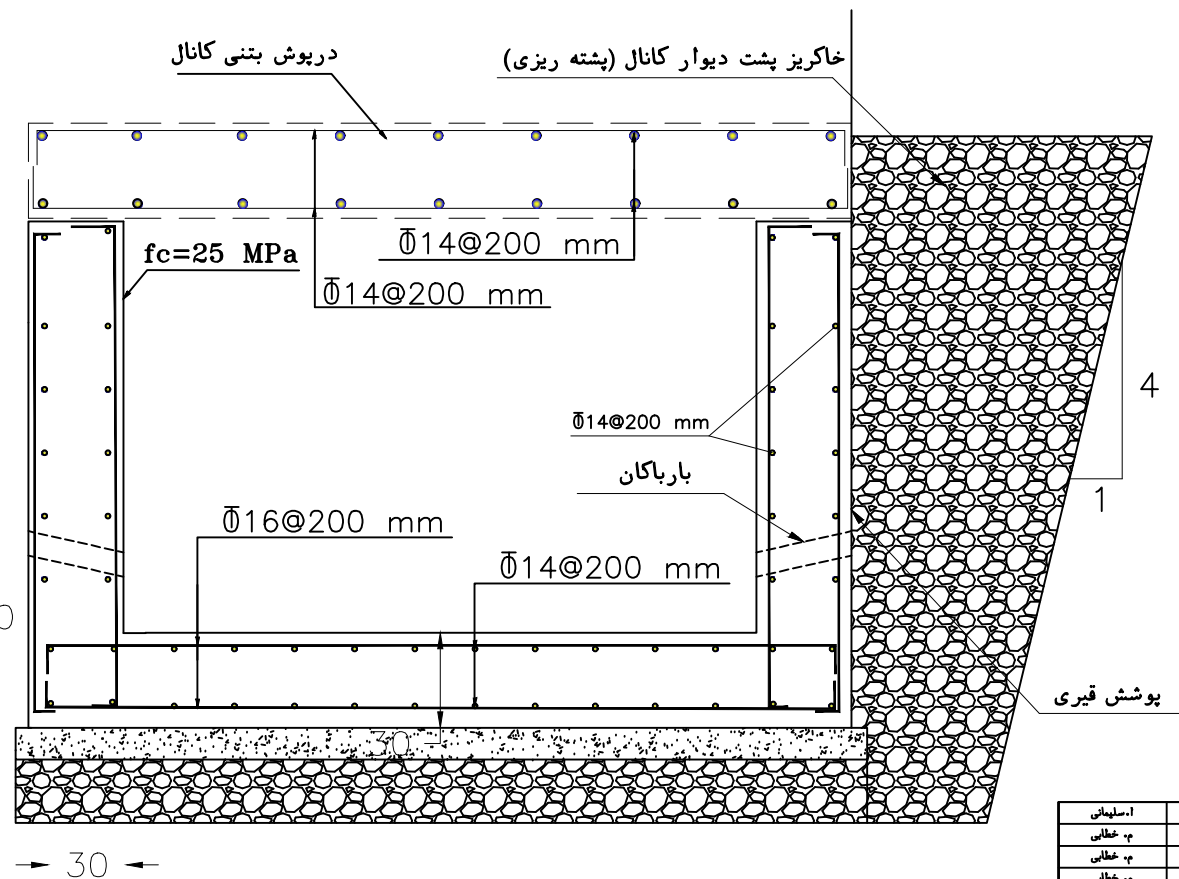
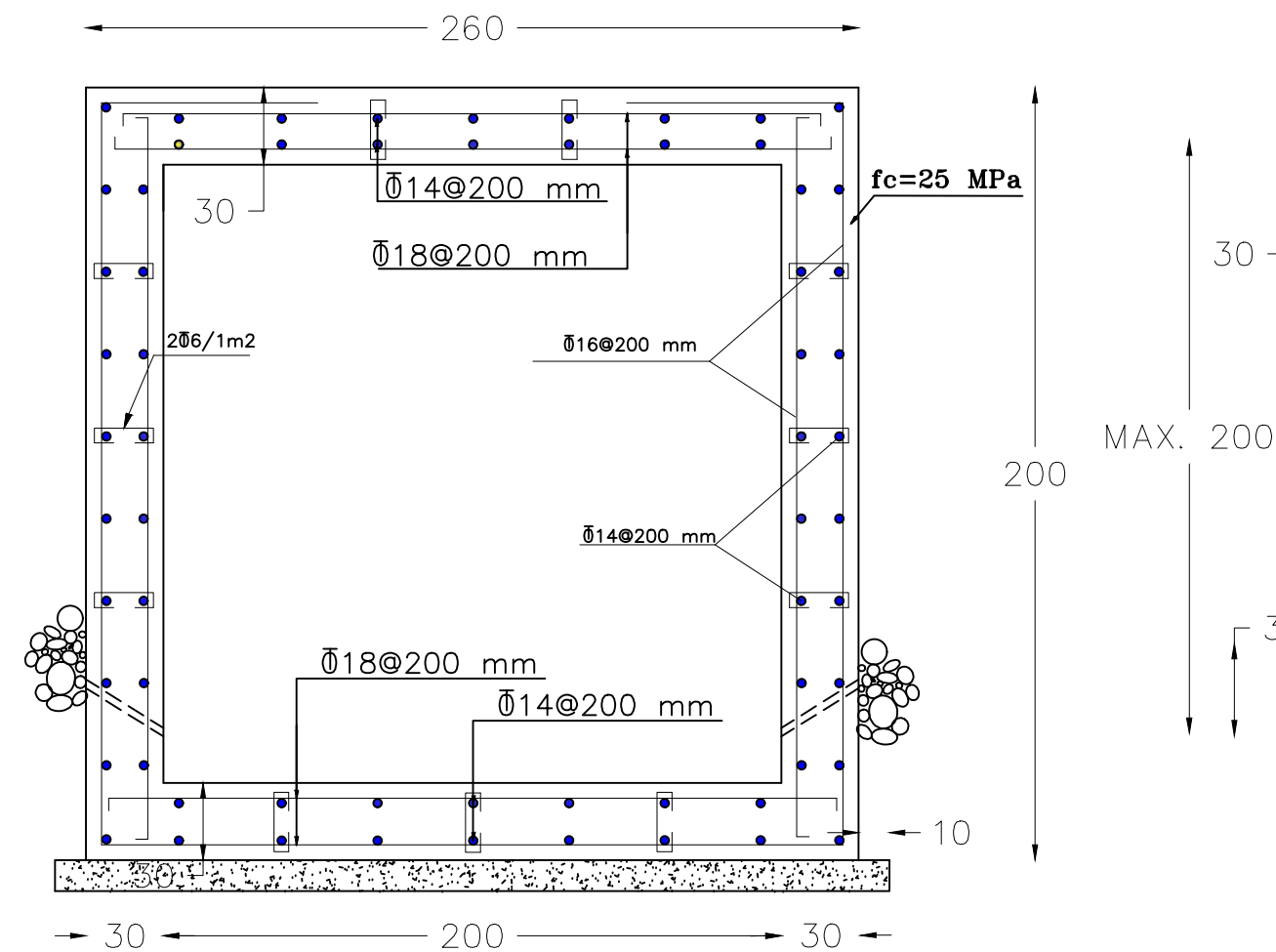
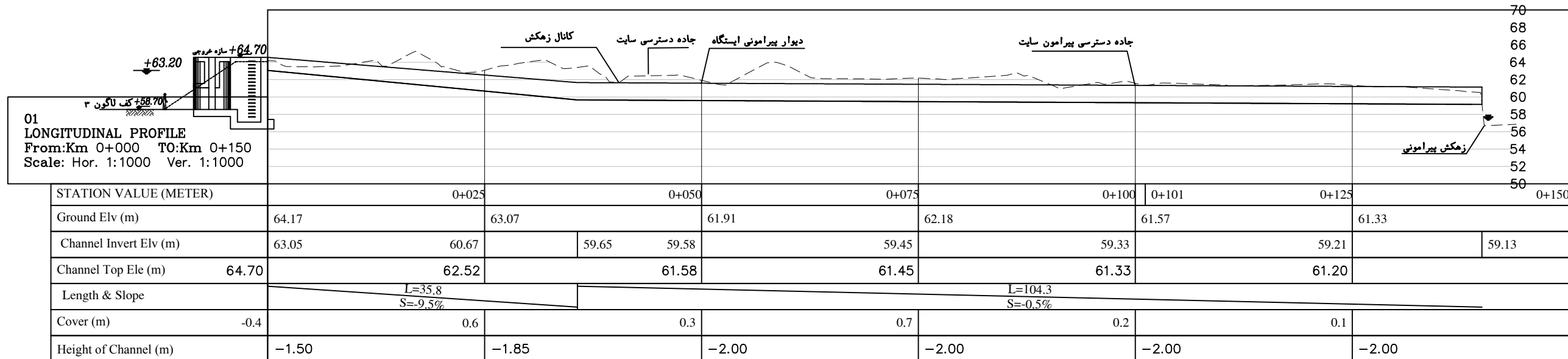
پیمانکار: قرارگاه سازندگی خاتم الانبیا (ص)
موسسه اروندان



مشاور پیمانکار: مهندسین مشاور
فن آوران طرح جامع

اردیبهشت ماه ۱۴۰۵

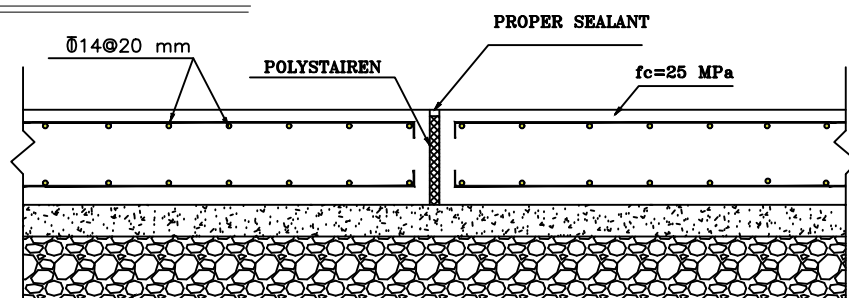
پروفیل سرریز لاگون شماره ۳ از کیلومتر ۰+۰۰ تا ۰+۱۴۰



مقطع تیپ کانال روباز

- خاکریز پشت دیوار و زیر سازی بستر شالوده باید دارای میزان کوبش ۹۵ درصد پروکتور استاندارد باشد.
- عمق کانال متناسب با کیلومتر از آکس کانال از روی پروفیل طولی قرائت گردد.
- انتخاب تیپ کانال به صورت باکسی یا روباز با توجه به عوارضی نظیر جاده کانال زهکش و غیره توسط دستگاه نظارت تعیین می گردد.
- کانال با درپوش بتنی برای تحمل بار ترافیکی در نظر گرفته نشود.
- تراز فوقانی کانال باکسی با جاده بتنی داخل ایستگاه پمپاژ همسطح در نظر گرفته شود.

جزئیات سازه ای مقطع باکسی کانال

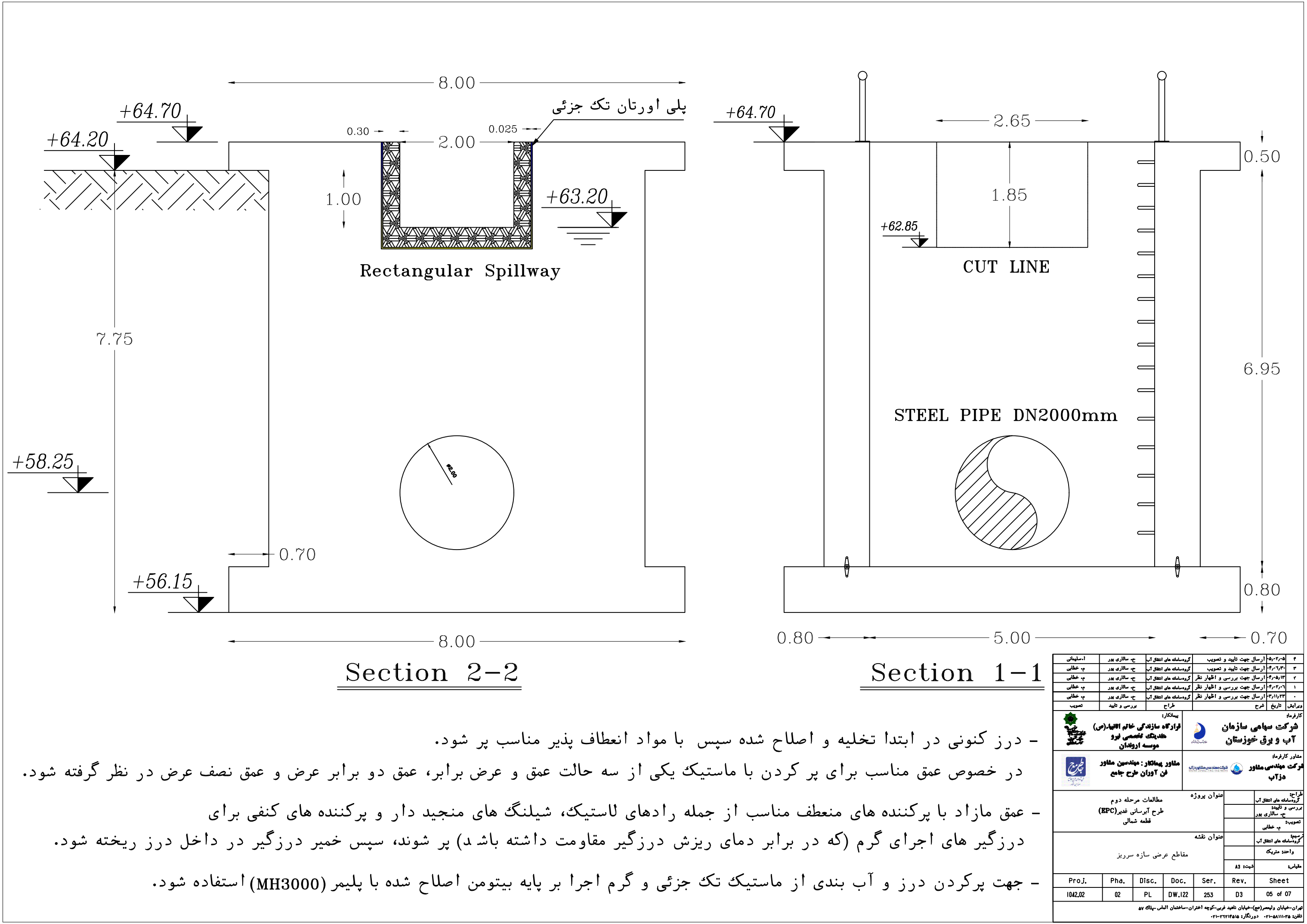


جزئیات درزهای انبساط (در فواصل حداکثر ۳۵ متری)

۴	۵/۲/۲۰۲۵	ارسال جهت تایید و تصویب	گروه سازه های انتقال آب	ج. سالاری پور	اسطیغان
۳	۶/۲/۲۰۲۴	ارسال جهت تایید و تصویب	گروه سازه های انتقال آب	ج. سالاری پور	م. خطایی
۲	۵/۲/۲۰۲۴	ارسال جهت بررسی و اظهار نظر	گروه سازه های انتقال آب	ج. سالاری پور	م. خطایی
۱	۴/۲/۲۰۲۴	ارسال جهت بررسی و اظهار نظر	گروه سازه های انتقال آب	ج. سالاری پور	م. خطایی
۰	۳/۱۱/۲۳	ارسال جهت بررسی و اظهار نظر	گروه سازه های انتقال آب	ج. سالاری پور	م. خطایی
تاریخ		شرح	طراح	بررسی و تایید	تصویب
مشارف کارفرما:		پیمانکار:			
شرکت سیمای سازه های آب و برق خوزستان		فراگانه سازندگی، خاتم الانبیا (ص)			
مشارف کارفرما:		موسسه ارشدان			
شرکت مهندسی مشاور		مشارف پیمانکار: مهندسین مشاور			
مشارف کارفرما:		فن آوران طرح جامع			
طراح:		مطالعات مرحله دوم			
بررسی و تایید:		طرح آبرسانی ضریب (EPC)			
تصویب:		قطعه شمالی			
تایید:		گروه سازه های انتقال آب			
واحد متریک		پروفیل سرریز لاگون شماره ۳ از کیلومتر ۰+۰۰ تا ۰+۱۴۰			
مقیاس:		و جزئیات سازه ای کانال رو باز و باکسی			
Sheet		Rev.	Ser.	Doc.	Disc.
03 of 07		D3	253	DW.122	PL
Pha.		02	1042.02	Proj.	
تهران-خیابان ولیعصر (م)-خیابان تاجیه غربی-کوچه اختران-ساختمان الملی-پلاک ۵۷					
دورنگار: ۲۱۰۳۸۱۱۱۰۴۵ - دورنگار: ۲۱۰۳۲۱۱۴۵۱۵					



۴	۲۰۲۰/۰۶-۰۹	ارسال جهت تایید و تصویب	گرومستاده های انتقال آب	ج. سالاری پور	۱. آسایشانی		
۳	۲۰۲۰/۰۶-۰۹	ارسال جهت تایید و تصویب	گرومستاده های انتقال آب	ج. سالاری پور	۲. م. خطابی		
۲	۲۰۲۰/۰۹-۰۳	ارسال جهت بررسی و اظهار نظر	گرومستاده های انتقال آب	ج. سالاری پور	۳. م. خطابی		
۱	۲۰۲۰/۰۶-۰۹	ارسال جهت بررسی و اظهار نظر	گرومستاده های انتقال آب	ج. سالاری پور	۴. م. خطابی		
۰	۲۰۲۱/۰۳-۰۳	ارسال جهت بررسی و اظهار نظر	گرومستاده های انتقال آب	ج. سالاری پور	۵. م. خطابی		
تاریخ شرح		طراح بررسی و تایید تصویب					
کارفرما:		<div><div><div>وزارت نیرو</div></div><div>شرکت سهامی سازمان آب و برق خوزستان</div></div>					
مشاور کارفرما:		<div><div><div>وزارت نیرو</div></div><div>شرکت مهندسی مشاور وزآب</div></div>					
مشاور مهندسی مشاور وزآب		<div><div><div>وزارت نیرو</div></div><div>شرکت مهندسی مشاور وزآب</div></div>					
طراح:		گرومستاده های انتقال آب					
بررسی و تایید		ج. سالاری پور					
تصویب		م. خطابی					
عنوان پروژه		مطالعات مرحله دوم طرح آب رسانی غیر (EPC) قطعه شمالی					
عنوان نقشه		پلان و مقاطع تپ لاگون و سازه سرریز					
مقیاس:		شیت: A3					
Sheet		Rev.	Ser.	Doc.	Disc.	Pha.	Proj.
04 of 07		D3	D3	253	DW.122	02	1042.02
تهران-خیابان دایم(ج)-کوچه شایسته-ساختمان الماس-پلاک ۵۷ تلفن: ۰۲۱-۸۸۱۱۲۰۰۱ دورنگار: ۰۲۱-۳۲۱۲۱۵۱۵							

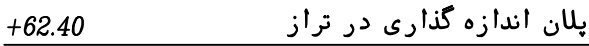
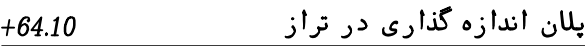


Section 2-2

Section 1-1

- درز کنونی در ابتدا تخلیه و اصلاح شده سپس با مواد انعطاف پذیر مناسب پر شود.
- در خصوص عمق مناسب برای پر کردن با ماستیک یکی از سه حالت عمق و عرض برابر، عمق دو برابر عرض و عمق نصف عرض در نظر گرفته شود.
- عمق مازاد با پرکننده های منعطف مناسب از جمله رادهای لاستیک، شیلنگ های منجید دار و پرکننده های کنفی برای درزگیر های اجرای گرم (که در برابر دمای ریزش درزگیر مقاومت داشته باشد) پر شوند، سپس خمیر درزگیر در داخل درز ریخته شود.
- جهت پرکردن درز و آب بندی از ماستیک تک جزئی و گرم اجرا بر پایه بیتومن اصلاح شده با پلیمر (MH3000) استفاده شود.

4	5-2-8	ارسال جهت تایید و تصویب	گروه سازه های انتقال آب	ج. سالاری پور	اسطیقاتی				
3	5-2-7	ارسال جهت تایید و تصویب	گروه سازه های انتقال آب	ج. سالاری پور	م. خطایی				
2	5-2-6	ارسال جهت بررسی و اظهار نظر	گروه سازه های انتقال آب	ج. سالاری پور	م. خطایی				
1	5-2-5	ارسال جهت بررسی و اظهار نظر	گروه سازه های انتقال آب	ج. سالاری پور	م. خطایی				
0	5-2-4	ارسال جهت بررسی و اظهار نظر	گروه سازه های انتقال آب	ج. سالاری پور	م. خطایی				
تاریخ		شرح	طراح	بررسی و تایید	تصویب				
کارفرما:		پیمانکار:							
شرکت سیمای سازه های آب و برق خوزستان		فرآگاه سازندگی خاتم الانبیا(ع) هلدینگ تخصصی نیرو موزه اروندگان							
مشاور کارفرما:		مشاور پیمانکار: مهندسین مشاور فن آوران طرح جامع							
شرکت مهندسی مشاور		شرکت مهندسی مشاوران							
طراح:		عنوان پروژه	مطالعات مرحله دوم طرح آبرسانی ضلیر (EPC) قطعه شمالی						
گروه سازه های انتقال آب									
بررسی و تایید									
ج. سالاری پور		عنوان نقشه	مقاطع عرضی سازه سرریز						
م. خطایی									
تصویب:									
گروه سازه های انتقال آب		واحد متریک	مقیاس: A3						
تاریخ									
Rev.									
Proj.	Pha.	Disc.	Doc.	Ser.	Sheet				
1042.02	02	PL	DW.122	253	D3 05 of 07				
تهران-خیابان ولیسر(چ)-خیابان تاجیه-کوچه اختران-ساختمان المی-پلاک 47									
دورنگار: ۲۱۰۳۲۲۱۴۵۱۵ - دورنگار: ۲۱۰۸۱۱۱۴۵									



۴	۱۵/۳/۵۶	ارسال جهت تایید و تصویب	گرومسله های انتقال آب	ج. سالیی پور	اساسيات
۳	۱۳/۰۶/۴۰	ارسال جهت تایید و تصویب	گرومسله های انتقال آب	ج. سالیی پور	م. خطابی
۳	۱۳/۰۵/۴۲	ارسال جهت بررسی و اظهار نظر	گرومسله های انتقال آب	ج. سالیی پور	م. خطابی
۱	۱۳/۰۲/۴۰	ارسال جهت بررسی و اظهار نظر	گرومسله های انتقال آب	ج. سالیی پور	م. خطابی
۰	۱۳/۱۲/۳۱	ارسال جهت بررسی و اظهار نظر	گرومسله های انتقال آب	ج. سالیی پور	م. خطابی
دوایش	تاریخ	شرح	طراح	بررسی و تایید	تصویب
<p>پیمانکار:</p> <p>فراگاه مهندسی خاتم الانبیا(ص)</p> <p>طراحی تک قسمتی نیرو</p> <p>موسسه اردلان</p>					
<p>شرکت سهامی سازمان</p> <p>آب و برق خوزستان</p>					
<p>مشاور فراهار</p> <p>شرکت مهندسی مشاور</p> <p>هزآب</p>					
<p>طراح:</p> <p>گرومسله های انتقال آب</p> <p>بررسی و تایید</p> <p>ج. سالیی پور</p> <p>تصویب:</p> <p>م. خطابی</p> <p>رسیده:</p> <p>گرومسله های انتقال آب</p> <p>واحد متریک</p> <p>شیت: A3</p> <p>مقیاس:</p>					
<p>عنوان پروژه</p> <p>مطالعات مرحله دوم</p> <p>طرح آب رسانی غیر(EPC)</p> <p>قطعه شمالی</p>					
<p>عنوان نقشه</p> <p>پلان اندازه گذاری سرریز</p>					
Proj.	Pha.	Disc.	Doc.	Ser.	Rev.
1042.02	02	PL	DW.122	253	06 of 07
<p>فرمان خهبان ویلبر(سر) - کوچه اختران - ساختمان الماس - هلاک ۵۷</p> <p>نقشه: ۵۷-۱۱۱۱-۲۱ - دورنگار: ۵۷-۲۱-۲۳۱۳۴۵</p>					

